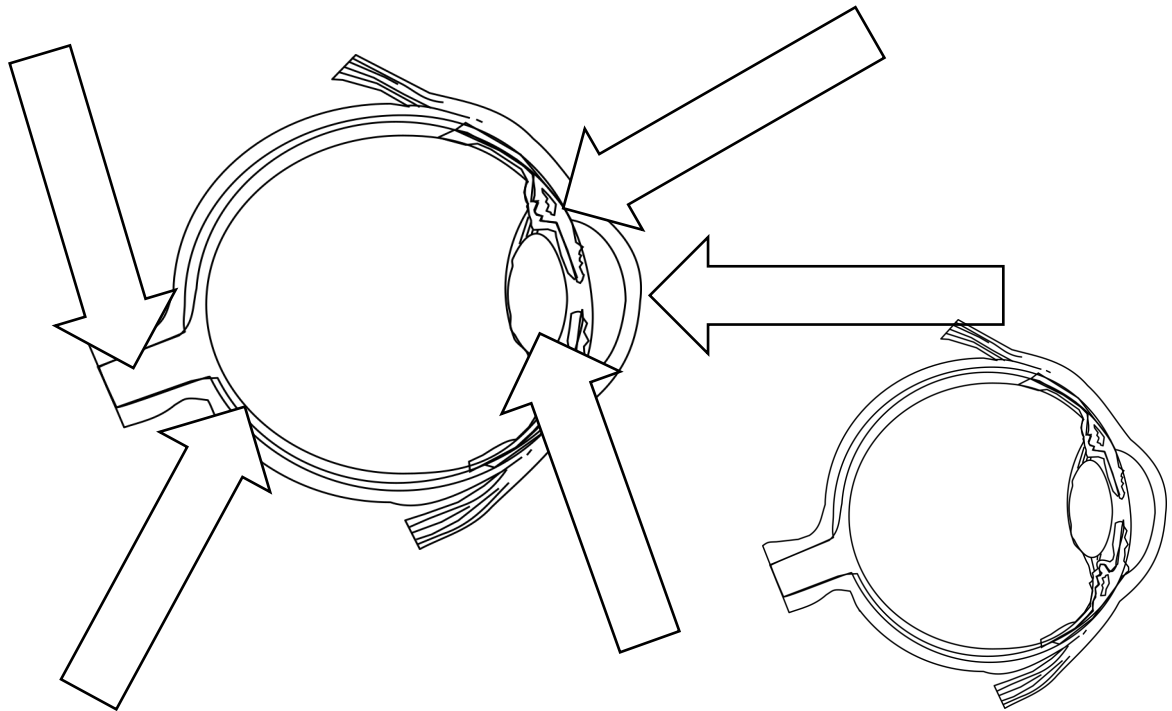


Das Auge



- 👁 Schau dir das Video über den Aufbau des Auges aus der ZDF-Mediathek aufmerksam an. (<https://digitalfuechse.de/das-auge/>)



- 👁 Trage folgende Begriffe richtig in die Pfeile oben ein: Hornhaut, Iris, Linse, Netzhaut (Retina) und Sehnerv. Du darfst das Video gerne wiederholen, wenn du noch nicht sicher bist.
- 👁 Was gehört wohin? Verbinde richtig. Die Buchstaben ergeben ein Lösungswort.

1	durchsichtige Hornhaut		bündelt das eintretende Licht	G
2	Iris		äußere Begrenzung des Auges (Windschutzscheibe)	A
3	Linse		vergrößert oder verkleinert die einfallende Lichtmenge	U
4	Retina (Netzhaut)		leitet die Information ans Gehirn weiter	N
5	Sehnerv		auf ihr entsteht dann ein scharfes Bild	E

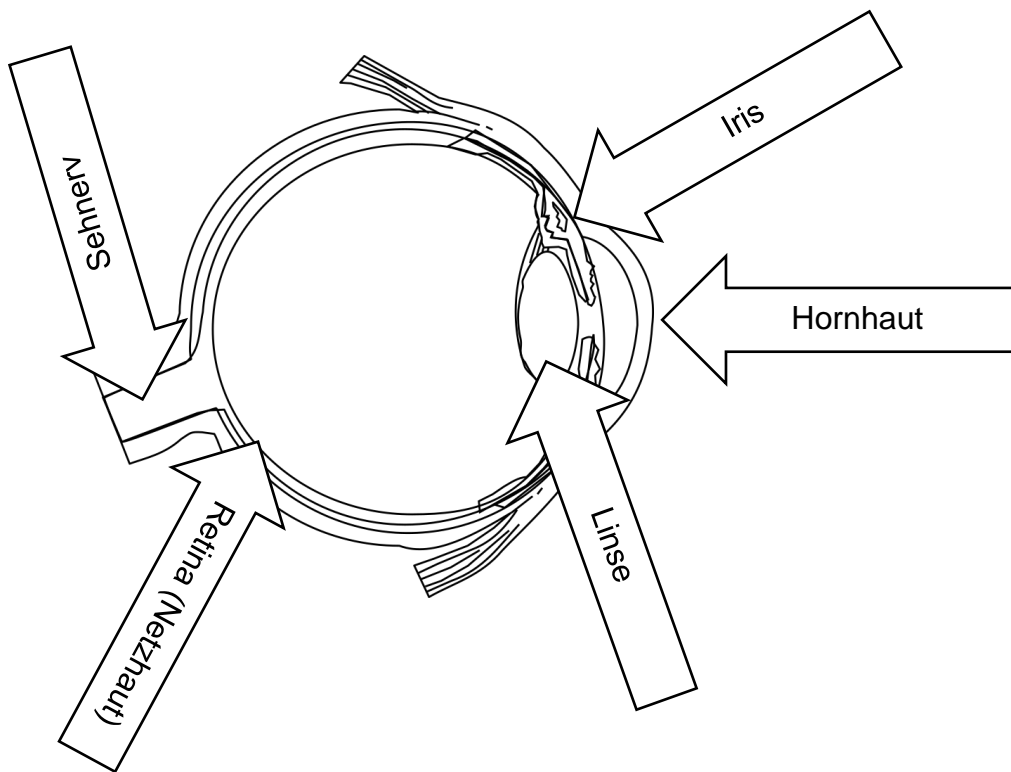
Lösungswort: _ _ _ _ _



Das Auge



Lösung



1	durchsichtige Hornhaut		bündelt das eintretende Licht	G
2	Iris		äußere Begrenzung des Auges (Windschutzscheibe)	A
3	Linse		vergrößert oder verkleinert die einfallende Lichtmenge	U
4	Retina (Netzhaut)		leitet die Information ans Gehirn weiter	N
5	Sehnerv		auf ihr entsteht dann ein scharfes Bild	E

Lösungswort: AUGEN

Abbildung: <https://openclipart.org/detail/323933/diagram-of-the-human-eye-rough>

