



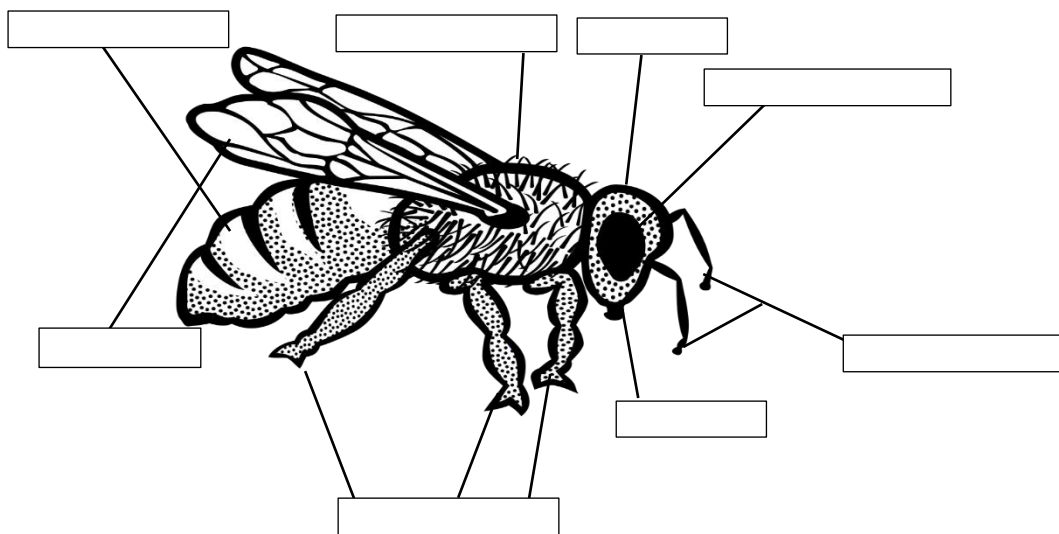
Die Biene

Bienen sind Insekten, deren Körper aus drei Teilen besteht: **Kopf** (S), **Brust** (N) und **Hinterleib** (I).

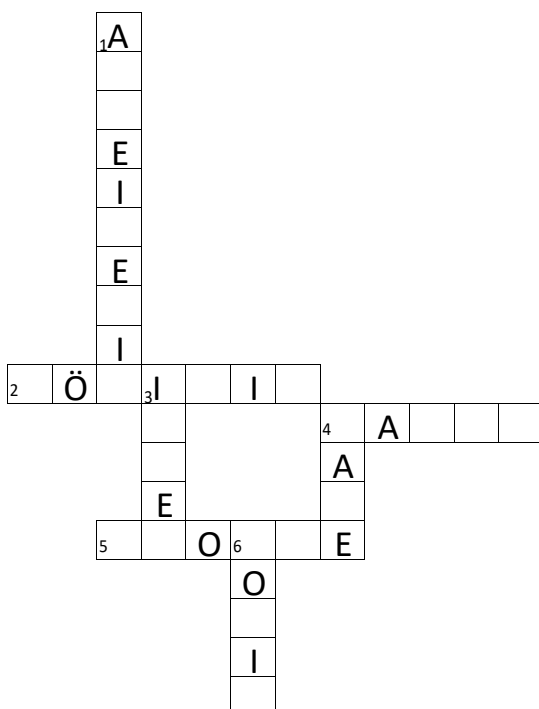
Am Kopf haben sie zwei große **Facettenaugen** (E), zwei **Fühler** (K) und einen **Rüssel** (T), mit dem sie den Nektar aus den Blüten saugen.

An der Brust sitzen zwei hauchdünne Flügelpaare und sechs **Beine** (E). Die Vorder- und Hinterflügel verhaken sich beim Flug, so dass wirken wie ein **Flügel** (N).

- Lies den Text aufmerksam.
- Ergänze die Abbildung mit den fett gedruckten Begriffen. Wenn du alles richtig gemacht hast, ergeben die Buchstaben im Uhrzeigersinn (von oben links) gelesen ein Lösungswort.
- Male die Biene in den richtigen Farben aus.



Lösungswort: _____



- Kennst du dich aus mit Bienen? Wenn du das Rätsel gelöst hast, weißt du mehr!

Waagerecht:

2. oberste Biene im Staat
4. Baustoff für die Waben
5. männliche Biene

Senkrecht:

1. sie verrichtet die Arbeit im Staat
3. Bienenzüchter
4. daraus besteht der Bienenstock
6. von den Bienen hergestellte dickflüssige Masse

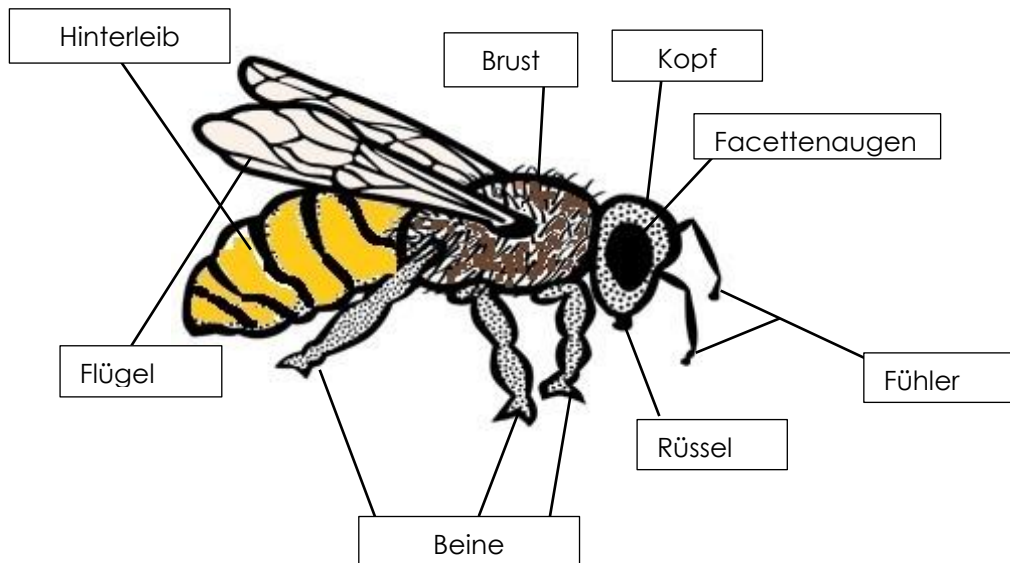




Die Biene

Lösungen

Aufgabe 1



Lösungswort: INSEKTEN

Aufgabe 2



Abbildung: <https://openclipart.org/detail/219812/bee-lineart>

